



# Atout Cœur

Conseil des Etats: liste N°2

**Parti socialiste genevois**  
**Avenue de Luserna 20**  
**1203 Genève**  
**Tél. 022 338 20 78**  
**Fax 022 338 20 72**  
**www.ps-ge.ch**

Ed. Responsable: Anne Emery-Torracinta  
Conception et réalisation: Label Communication  
Photos: Anne-Christine Duss

## Atout cœur avec Liliane

**Christiane Brunner achève son triple mandat au Conseil des Etats, où son sens stratégique, sa ténacité et son art de la négociation ont fait merveille durant ces 12 dernières années. Pour lui succéder, les Socialistes ont choisi Liliane Maury Pasquier.**

Elue à Berne depuis 12 ans, Liliane Maury Pasquier a été présidente du Conseil national en 2002, première femme romande à cette fonction. A cette occasion, sa connaissance approfondie des dossiers, son esprit de synthèse et sa capacité à diriger les débats ont fait l'unanimité.

Très proche des gens, elle met son expérience au service des familles. Dans un esprit de justice et de solidarité, elle défend aussi les intérêts de celles et ceux que l'exclusion menace: les personnes au chômage, handicapées, retraitées, d'origine étrangère.

Avec Liliane Maury Pasquier, les Socialistes présentent à nouveau une femme engagée, qui œuvre pour la justice sociale, la protection de l'environnement, le développement durable et l'ouverture au monde.



***«J'ai tout de suite apprécié sa détermination, son efficacité, son engagement et le calme que lui confère son activité professionnelle. Elle fait preuve d'autorité avec rondeur, impose le respect par sa connaissance des dossiers. J'apprends beaucoup avec elle.»***

***Christiane Brunner, Conseillère aux Etats***

# Une femme de parole et d'action au Conseil des Etats .....

## Les Socialistes, un groupe fort au Conseil des Etats

Les Socialistes au Conseil des Etats représentent les intérêts des familles unies, recomposées ou monoparentales, ainsi que des personnes défavorisées. Personne d'autre n'est leur porte-parole dans un Conseil composé essentiellement de notables de différents cantons. Les Socialistes s'engagent concrètement en faveur des services publics, des transports publics et d'un environnement de qualité, notamment par le biais de décisions budgétaires et en combattant le lobby des camionneurs.

Les Socialistes au Conseil des Etats ne sont pas une minorité que l'on peut ignorer. Avec actuellement 9 sièges, ils peuvent obtenir des majorités déterminantes sur un grand nombre de dossiers.



## Les femmes Socialistes genevoises font l'histoire

En Suisse, alors que les femmes représentent 53% de l'électorat, elles ne constituent que 26.5% des élu-e-s au Conseil national, 24% au Conseil des Etats et 29% au Conseil fédéral. Plusieurs Socialistes genevoises ont compté parmi les premières femmes élues à Berne. Ruth Dreifuss et Micheline Calmy-Rey se sont succédé au Conseil fédéral et ont été les deux premières femmes de l'histoire helvétique à être présidentes de la Confédération. Christiane Brunner a siégé 12 ans au Conseil des Etats et précédemment au Conseil national. Amélia Christinat, Liliane Maury Pasquier et Maria Roth-Bernasconi ont siégé ou siègent encore au Conseil national.

C'est donc avec confiance que les Socialistes présentent au Conseil des Etats une femme de parole, d'expérience et d'action, une personnalité compétente qui a de surcroît déjà présidé un parlement fédéral.

## La voix des Genevoises et Genevois

Liliane Maury Pasquier défendra à Berne les habitantes et habitants de ce canton qui, ces dernières années, ont refusé, comme les Socialistes, d'augmenter l'âge de la retraite des femmes et de diminuer les prestations pour les personnes retraitées ou invalides. Qui ont refusé, comme les Socialistes, le contre-projet à l'initiative Avanti sur les autoroutes qui nous conduisait droit dans le mur.

Liliane Maury Pasquier portera à Berne la voix des Genevoises et des Genevois qui ont accepté au cours des derniers mois, comme les Socialistes, l'initiative pour l'affectation de l'or de la BNS à l'AVS et la loi sur l'harmonisation des allocations familiales.

Assurance maladie, AVS, AI, taux de conversion des rentes dans la prévoyance professionnelle, politique familiale sous tous ses aspects, y compris les difficultés que nous connaissons pour recourir à l'adoption, intégration et égalité de traitement des migrant-e-s, cause des femmes, politique étrangère, sont autant de dossiers que Liliane Maury Pasquier maîtrise parfaitement.

## 2 places, 2 candidats

*C'est aux côtés de Robert Cramer que Liliane se présente au Conseil des Etats.*





# Liliane Maury Pasquier

Conseil des Etats: liste N° 2



Avec Robert Cramer

## *Atout Cœur*

**Conseillère nationale**

**50 ans**

**Sage-femme indépendante**

**à l'Arcade Sages-Femmes**

**Mariée, 4 enfants – dont la plus jeune**

**vit encore à la maison ainsi qu'une**

**adolescente que nous accueillons –**

**et 3 petits-enfants**

**Site internet: [www.maurypasquier.ch](http://www.maurypasquier.ch)**

**Une femme de parole et d'action au**

**Conseil des Etats: liste N° 2**

«Atout cœur, c'est la formulation d'un engagement que j'envisage autant avec le cœur qu'avec la tête, pour une société plus humaine. «Une femme de parole et d'action» pour résumer ma détermination à faire ce que je dis et dire ce que je fais.»

«Une injustice faite à un seul est une menace faite à tous» Montesquieu

### **Activités associatives**

- Présidente d'Argos, Association d'aide aux personnes toxico-dépendantes
- Membre du bureau du Conseil d'administration des Hôpitaux Universitaires de Genève
- Membre du Conseil de la fondation PLANES, Fondation suisse pour la santé sexuelle et reproductive
- Membre d'honneur d'Aspasie
- Membre de l'ATE (ancienne vice-présidente au niveau suisse), de Pro Mente Sana, de Swissaid Genève, de F-Information et de nombreuses associations sociales, environnementales, féministes et internationales.
- Membre des Amis du Théâtre du Loup, du Théâtre en Cavale et du Musée d'Art et d'Histoire
- Syndiquée SSP

### **Mandats politiques**

- Membre du Parti socialiste depuis 1979, ancienne membre du Comité directeur du PSS et ancienne co-présidente du groupe égalité du PSG
- Conseillère municipale de Veyrier de 1983 à 1992, présidente du Conseil municipal en 1989-90
- Députée au Grand Conseil genevois de 1993 à 1995
- Conseillère nationale de 1995 à 2007: membre des commissions de la sécurité sociale et de la santé, de politique extérieure, et de la réforme de la Constitution, membre de la délégation à l'Assemblée parlementaire de la francophonie
- Présidente du Conseil national en 2002

---

### **Pourquoi mon cœur est-il socialiste ?**

*Parce que je ne supporte pas l'injustice, les inégalités et l'exclusion et que je m'engage pour plus de solidarité, pour l'intégration et le renforcement du lien social, pour la préservation de l'environnement et le développement durable.*

---

### **Quelle est la cause qui me tient le plus à cœur ?**

Que chaque personne soit reconnue comme membre à part entière de notre société, qu'elle y trouve sa place et puisse y développer ses compétences.

### **Une belle émotion en politique ?**

En septembre 2002, quand j'ai, en tant que présidente du Conseil national, représenté à New-York la Suisse devenue membre à part entière de l'ONU.

### **La réforme politique la plus importante à mes yeux ?**

Il y en a trop ! Je citerai donc la plus récente : l'acceptation de l'assurance maternité en 2003, après plus de 50 ans de gestation et de luttes !

### **Avec quelle personnalité politique partirais-je sur une île déserte ?**

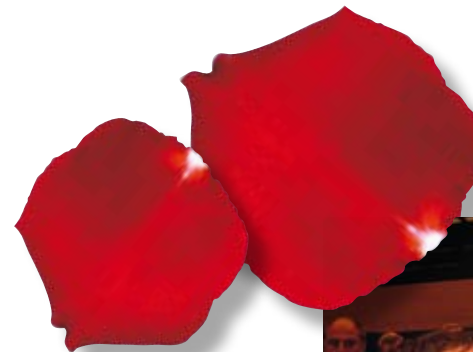
Robert Cramer, pour débattre, préserver l'environnement et jouer aux cartes ou à la pétanque... en attendant le bateau pour Berne !

### **Mon lieu préféré en Suisse ?**

Genève, à la fois suisse et internationale, ville et campagne... et lac (à défaut d'océan).

### **Mon livre de chevet ?**

En ce moment : *L'Histoire de l'Amour* de Nicole Krauss (tout sauf un roman à l'eau de rose).



*Micheline Calmy-Rey, présidente de la Confédération, en compagnie de Liliane Maury Pasquier au Congrès des Suisses de l'étranger, Genève, le 18 août 2007.*